

# KOMPARO 2022/23 – testovanie žiakov 8. ročníka (tercie)

## Informácia o výsledkoch triedy



Škola: Základná škola s MŠ, Košarovce 16 (LU9Gv)

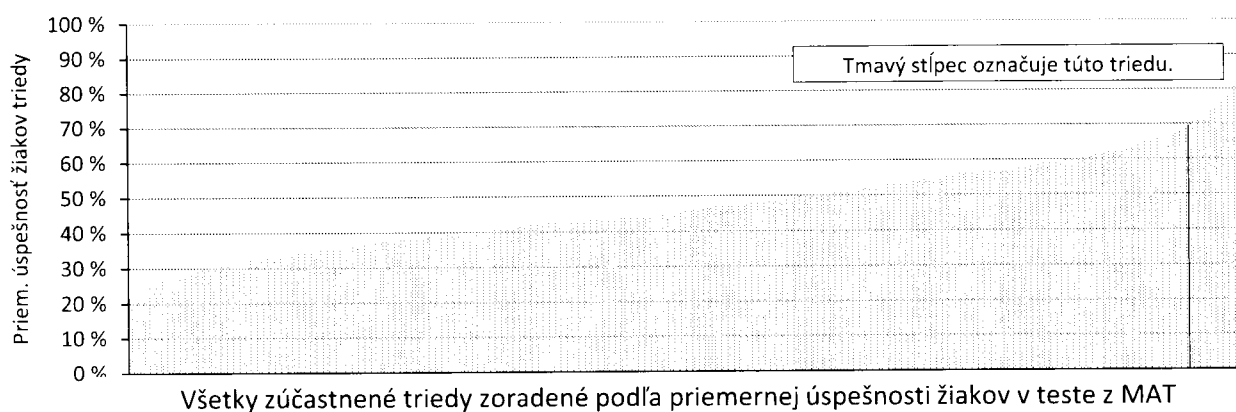
Trieda: 8.A

Termín testovania: 10. november 2022

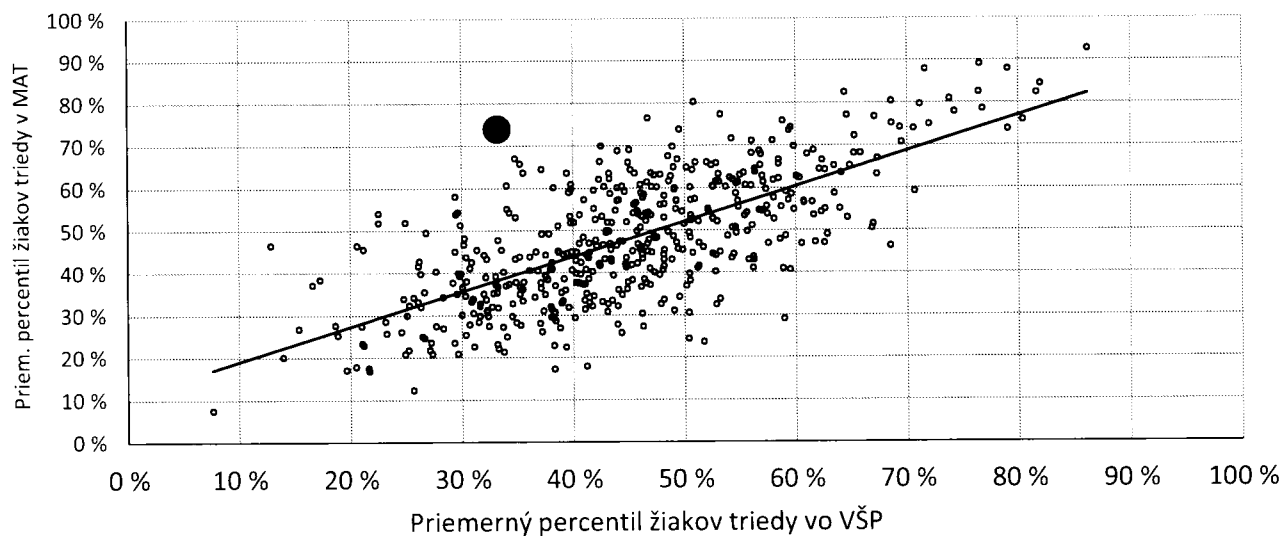
Počet testovaných žiakov triedy: 16

### → Celkové výsledky žiakov triedy v teste z matematiky

Priemerná úspešnosť všetkých testovaných žiakov tejto triedy	69,5 %
Priemerná úspešnosť všetkých testovaných žiakov vašej školy	69,5 %
Priemerná úspešnosť všetkých testovaných žiakov v SR	47,7 %
Priemerný percentil všetkých testovaných žiakov tejto triedy	73,9 %
Percento testovaných tried, ktoré v teste z MAT dosiahli horší výsledok ako táto trieda	95,1 %

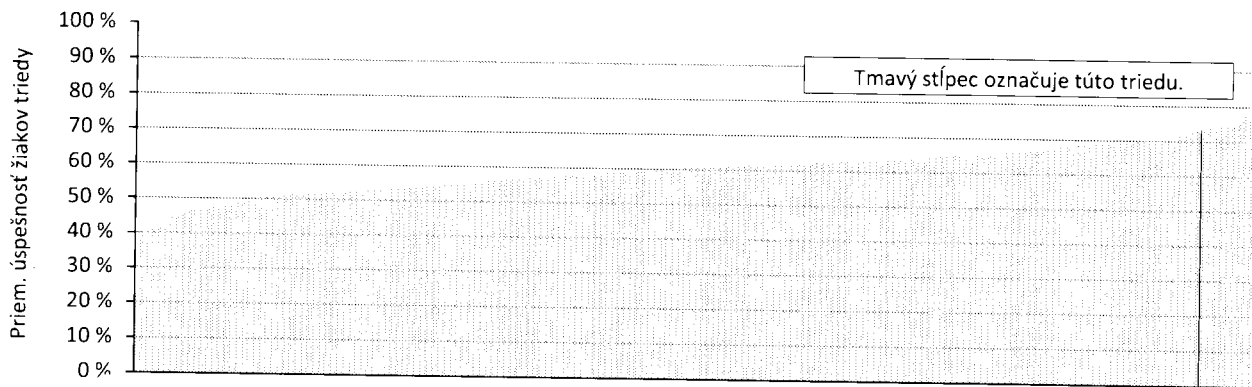


Nasledujúci typ grafu ukazuje, ako je využitý potenciál žiakov (vyjadrený priem. výsledkom vo VŠP). Tejto triede prislúcha veľký krúžok, ostatným malé. Ak je krúžok triedy nad čiarou, dopadli jej žiaci v teste z MAT lepšie, než by zodpovedalo ich VŠP. Ak je pod čiarou, potenciál žiakov nebol dostatočne využitý.



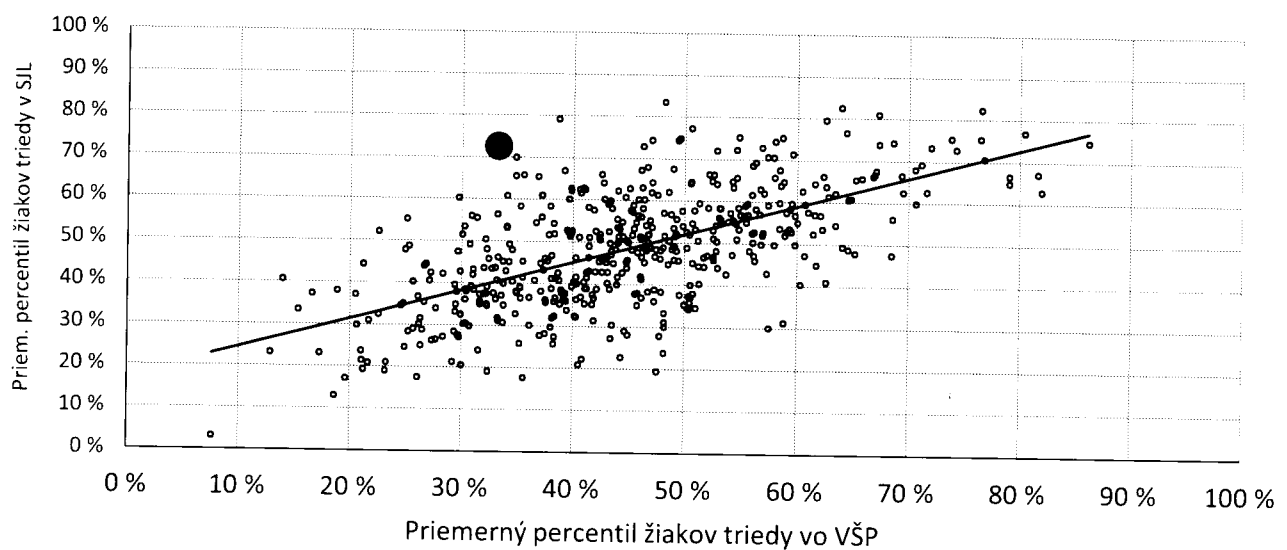
## ➔ Celkové výsledky žiakov triedy v teste zo slovenského jazyka

Priemerná úspešnosť všetkých testovaných žiakov tejto triedy	<b>73,5 %</b>
Priemerná úspešnosť všetkých testovaných žiakov vašej školy	<b>73,5 %</b>
Priemerná úspešnosť všetkých testovaných žiakov v SR	<b>59,8 %</b>
Priemerný percentil všetkých testovaných žiakov tejto triedy	<b>72,6 %</b>
Percento testovaných tried, ktoré v teste zo SJL dosiahli <b>horší</b> výsledok ako táto trieda	<b>95,7 %</b>



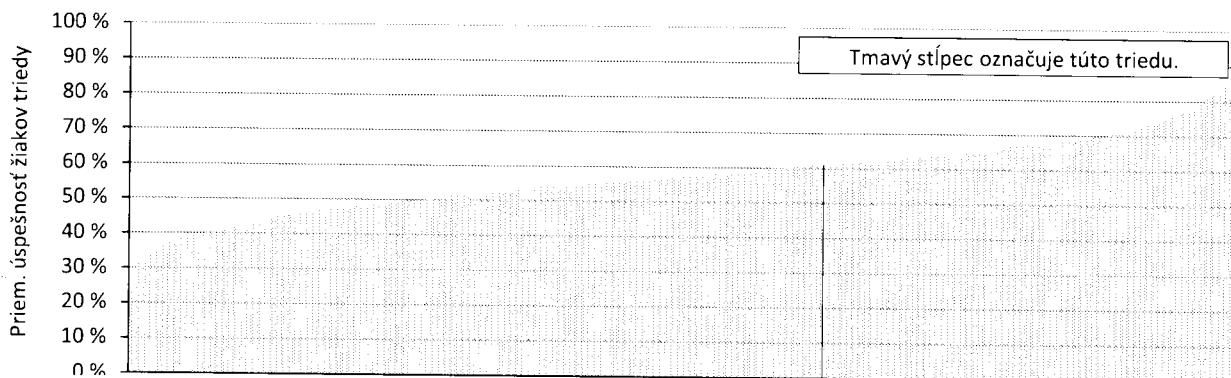
Všetky zúčastnené triedy zoradené podľa priemernej úspešnosti žiakov v teste zo SJL

Nasledujúci typ grafu ukazuje, ako je využitý potenciál žiakov (vyjadrený priem. výsledkom vo VŠP). Tejto triede prislúcha veľký krúžok, ostatným malé. Ak je krúžok triedy nad čiarou, dopadli jej žiaci v teste zo SJL lepšie, než by zodpovedalo ich VŠP. Ak je pod čiarou, potenciál žiakov nebol dostatočne využitý.



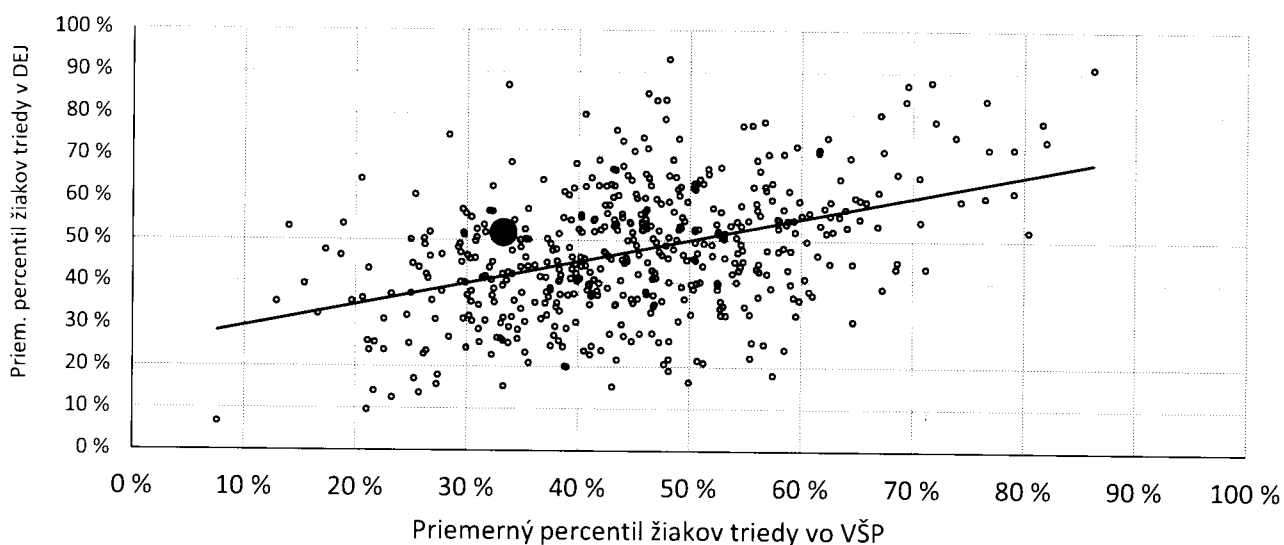
## ➔ Celkové výsledky žiakov triedy v teste z dejepisu

Priemerná úspešnosť všetkých testovaných žiakov tejto triedy	<b>61,0 %</b>
Priemerná úspešnosť všetkých testovaných žiakov vašej školy	<b>61,0 %</b>
Priemerná úspešnosť všetkých testovaných žiakov v SR	<b>58,0 %</b>
Priemerný percentil všetkých testovaných žiakov tejto triedy	<b>51,7 %</b>
Percento testovaných tried, ktoré v teste z DEJ dosiahli horší výsledok ako táto trieda	<b>62,7 %</b>



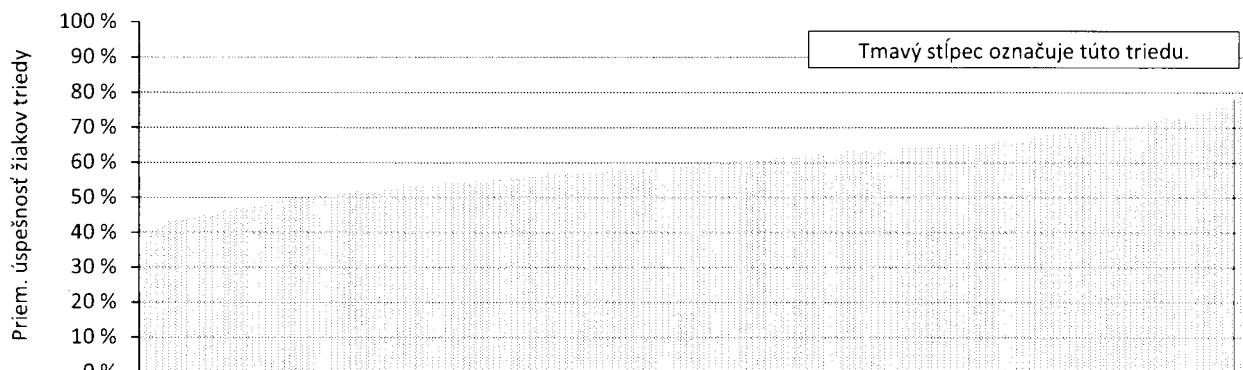
Všetky testované triedy zoradené podľa priemernej úspešnosti žiakov v teste z DEJ

Nasledujúci typ grafu ukazuje, ako je využitý potenciál žiakov (vyjadrený priem. výsledkom vo VŠP). Tejto triede prislúcha veľký krúžok, ostatným malé. Ak je krúžok triedy nad čiarou, dopadli jej žiaci v teste z DEJ lepšie, než by zodpovedalo ich VŠP. Ak je pod čiarou, potenciál žiakov nebol dostatočne využitý.

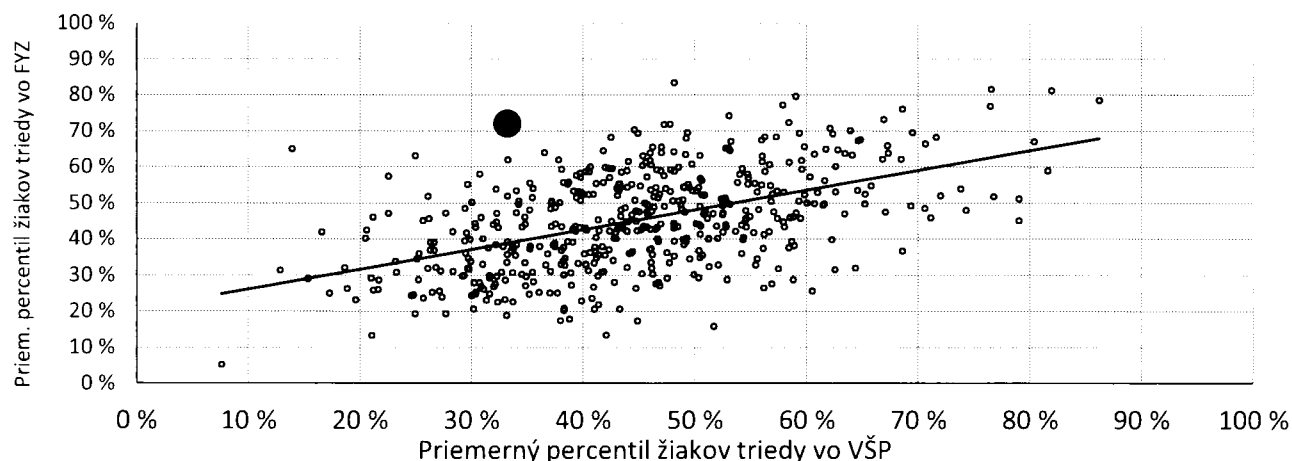


## ➔ Celkové výsledky žiakov triedy v teste z fyziky

Priemerná úspešnosť všetkých testovaných žiakov tejto triedy	<b>78,1 %</b>
Priemerná úspešnosť všetkých testovaných žiakov vašej školy	<b>78,1 %</b>
Priemerná úspešnosť všetkých testovaných žiakov v SR	<b>59,8 %</b>
Priemerný percentil všetkých testovaných žiakov tejto triedy	<b>72,1 %</b>
Percento testovaných tried, ktoré v teste z FYZ dosiahli horší výsledok ako táto trieda	<b>98,2 %</b>

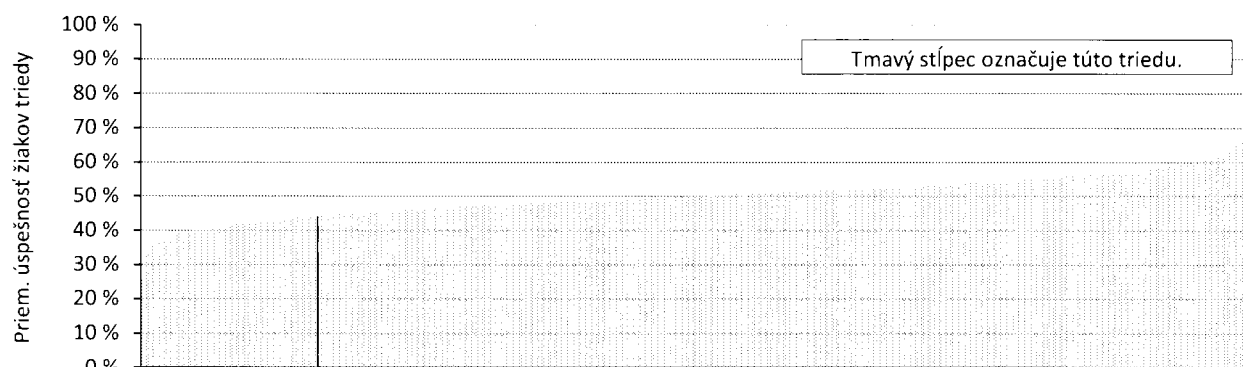


Všetky testované triedy zoradené podľa priemernej úspešnosti žiakov v teste z FYZ



## ➔ Celkové výsledky žiakov triedy v teste zo všeob. štud. predpokladov

Priemerná úspešnosť všetkých testovaných žiakov tejto triedy	<b>44,1 %</b>
Priemerná úspešnosť všetkých testovaných žiakov vašej školy	<b>44,1 %</b>
Priemerná úspešnosť všetkých testovaných žiakov v SR	<b>50,2 %</b>
Priemerný percentil všetkých testovaných žiakov tejto triedy	<b>33,2 %</b>
Percento testovaných tried, ktoré v teste z VŠP dosiahli horší výsledok ako táto trieda	<b>16,0 %</b>



Všetky testované triedy zoradené podľa priemernej úspešnosti žiakov v teste z VŠP

# KOMPARO 2022/23 – testovanie žiakov 8. ročníka (tercie)

## Informácia o výsledkoch školy



### SLOVENSKÝ JAZYK A LITERATÚRA

Škola: Základná škola s MŠ, Košarovce 16 (LLI9Gv)

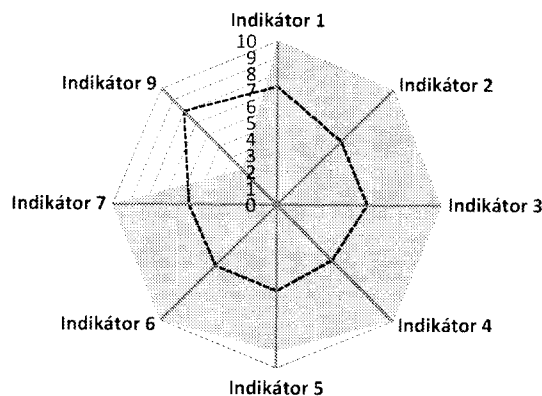
Na testovaní zo SJL sa dňa 10. 11. 2022 zúčastnilo 7 378 žiakov z 300 škôl. Priemerná úspešnosť všetkých testovaných žiakov bola 59,8 %. Z vašej školy sa na testovaní zúčastnilo **16** žiakov.

#### Celkové hodnotenie

Školu sme hodnotili v **8** indikátoroch,  
mohla získať najviac **80** bodov.

Získali ste **72** bodov,  
čo je **90,0 %** z maxima.

Lepšie skončilo **3,7 %** škôl.  
Horšie skončilo **96,3 %** škôl.



Šedá plocha predstavuje výsledky vašej školy,  
prerušovaná čiara predstavuje celoslovenské priemerné hodnoty.

#### Indikátor 1

##### Celková úroveň vedomostí

Hodnotenie vašej školy: **10** z 10

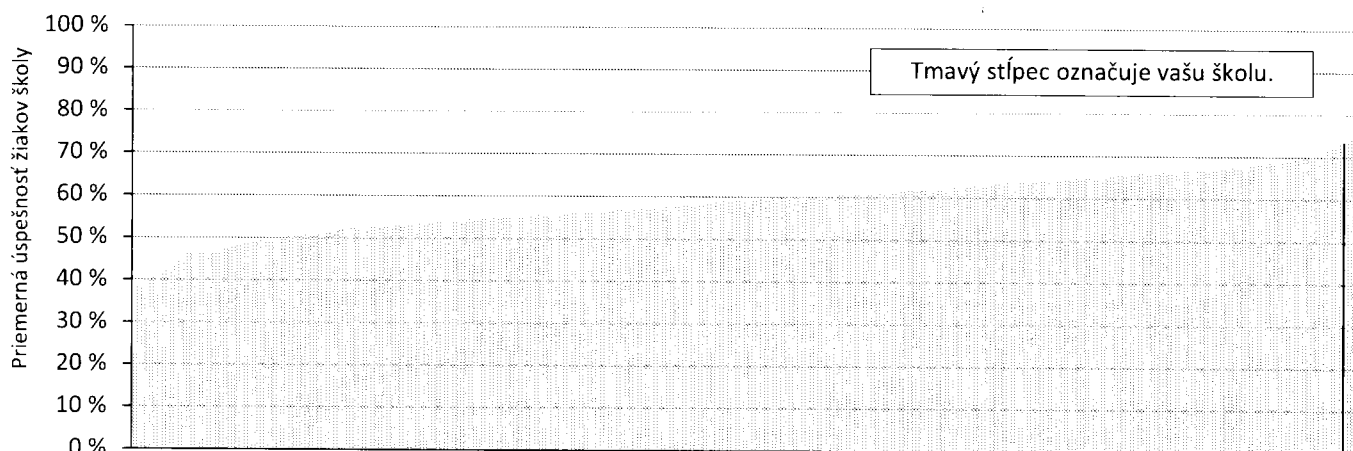
Indikátor odráža celkovú úroveň vedomostí žiakov školy v SJL. Je odvodený od dosiahnutej priemernej úspešnosti žiakov v teste. Nízka hodnota indikátora znamená, že vaši žiaci dosiahli v teste zo SJL slabú úspešnosť.

#### Indikátor 2

##### Porovnanie v rámci SR

Hodnotenie vašej školy: **10** z 10

Indikátor odráža porovnanie výsledku vašej školy s výsledkami všetkých ostatných zúčastnených škôl. Je odvodený od umiestnenia vašej školy v rebríčku škôl zostaveného podľa priemernej úspešnosti v teste. Nízka hodnota indikátora znamená, že vaša škola sa umiestnila v spodnej časti rebríčka všetkých zúčastnených škôl.



Všetky zúčastnené školy v SR zoradené podľa priemernej úspešnosti žiakov v teste zo SJL

Priemerná úspešnosť všetkých testovaných žiakov vašej školy: **73,5 %**  
Percento zúčastnených škôl, ktoré v teste zo SJL dosiahli horší výsledok ako vaša škola: **98,7 %**

### Indikátor 3

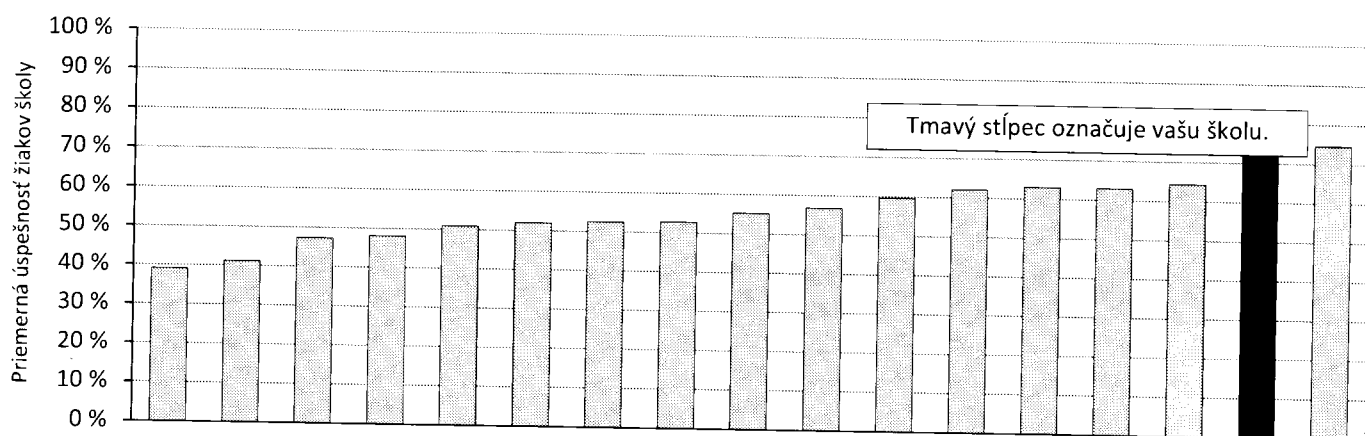
## Porovnanie v rámci regiónu

Hodnotenie vašej školy:

**10 z 10**

Indikátor odráža porovnanie výsledku vašej školy s výsledkami škôl vo vašom regióne. Je odvodený od umiestnenia vašej školy v rebríčku škôl vášho regiónu zostaveného podľa priemernej úspešnosti v teste. Nízka hodnota indikátora znamená, že vaša škola skončila v spodnej časti rebríčka všetkých zúčastnených škôl.

**Bardejov, Humenné, Kežmarok, Poprad, Sabinov, Stará Ľubovňa**



Všetky zúčastnené školy v regióne zoradené podľa priemernej úspešnosti žiakov v teste zo SJL

# KOMPARO 2022/23 – testovanie žiakov 8. ročníka (tercie)

## Informácia o výsledkoch školy



### MATEMATIKA

Škola: Základná škola s MŠ, Košarovce 16 (LLJ9Gv)

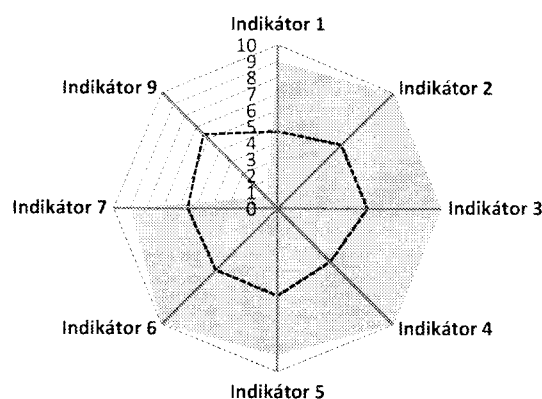
Na testovaní z matematiky sa dňa 10. 11. 2022 zúčastnilo 7 378 žiakov z 300 škôl. Priemerná úspešnosť všetkých testovaných žiakov bola 47,7 %. Z vašej školy sa na testovaní zúčastnilo **16** žiakov.

#### Celkové hodnotenie

Školu sme hodnotili v **8** indikátoroch,  
mohla získať najviac **80** bodov.

Získali ste **68** bodov,  
čo je **85,0 %** z maxima.

Lepšie skončilo **4,7 %** škôl.  
Horšie skončilo **95,3 %** škôl.



Šedá plocha predstavuje výsledky vašej školy,  
prerušovaná čiara predstavuje celoslovenské priemerné hodnoty.

#### Indikátor 1

##### Celková úroveň vedomostí

Hodnotenie vašej školy: **9 z 10**

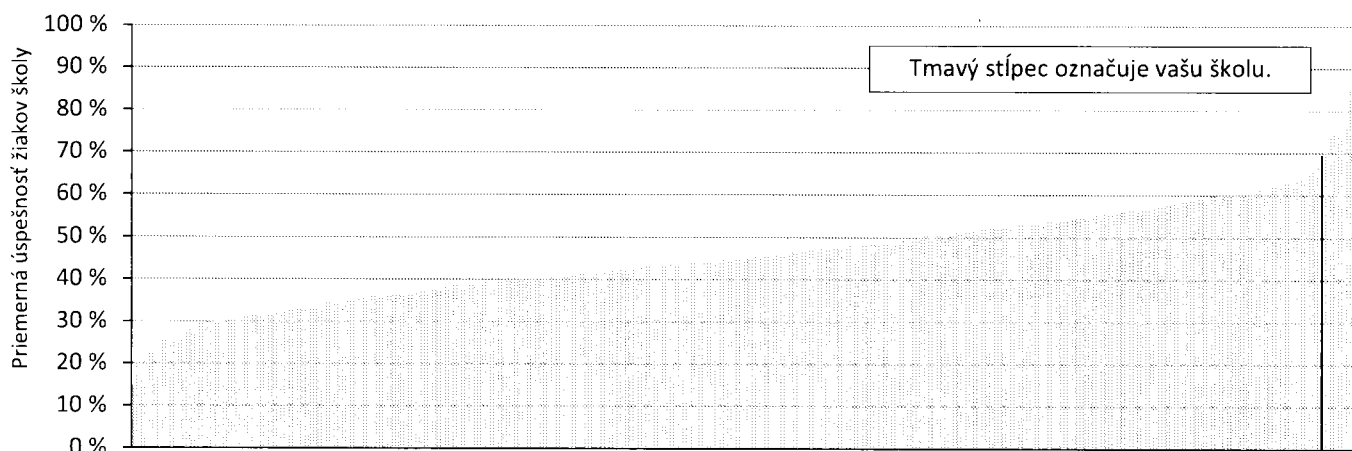
Indikátor odráža celkovú úroveň vedomostí žiakov školy v MAT. Je odvodený od dosiahnutej priemernej úspešnosti žiakov v teste. Nízka hodnota indikátora znamená, že vaši žiaci dosiahli v teste z MAT slabú úspešnosť.

#### Indikátor 2

##### Porovnanie v rámci SR

Hodnotenie vašej školy: **10 z 10**

Indikátor odráža porovnanie výsledku vašej školy s výsledkami všetkých ostatných zúčastnených škôl. Je odvodený od umiestnenia vašej školy v rebríčku škôl zostaveného podľa priemernej úspešnosti v teste. Nízka hodnota indikátora znamená, že vaša škola sa umiestnila v spodnej časti rebríčka všetkých zúčastnených škôl.



Všetky zúčastnené školy v SR zoradené podľa priemernej úspešnosti žiakov v teste z MAT

Priemerná úspešnosť všetkých testovaných žiakov vašej školy: **69,5 %**  
Percento zúčastnených škôl, ktoré v teste z MAT dosiahli horší výsledok ako vaša škola: **97,0 %**

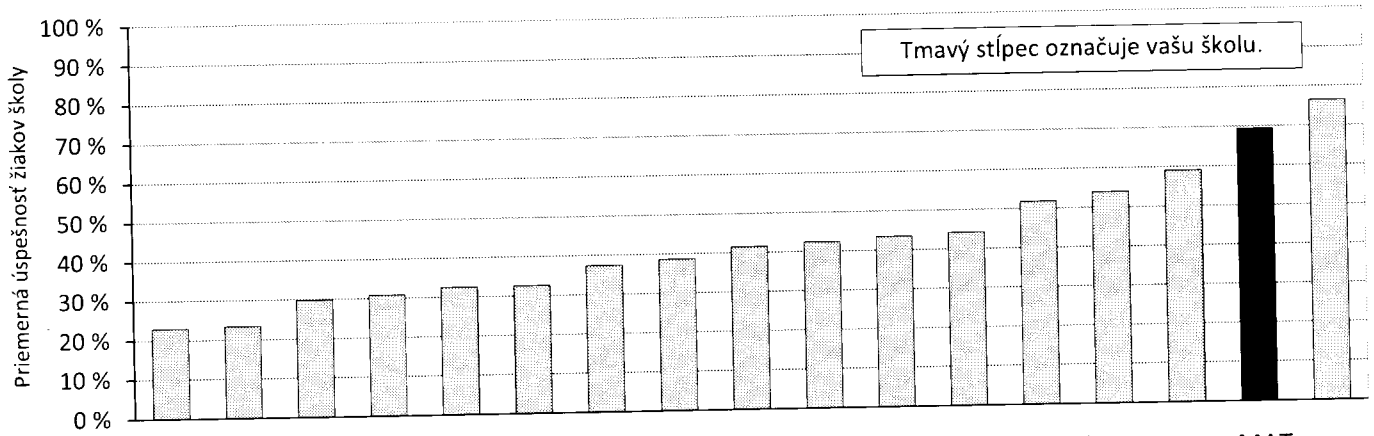
### Indikátor 3

## Porovnanie v rámci regiónu

Hodnotenie vašej školy: **10 z 10**

Indikátor odráža porovnanie výsledku vašej školy s výsledkami škôl vo vašom regióne. Je odvodený od umiestnenia vašej školy v rebríčku škôl vášho regiónu zostaveného podľa priemernej úspešnosti v teste. Nízka hodnota indikátora znamená, že vaša škola sa umiestnila v spodnej časti rebríčka všetkých zúčastnených škôl.

Bardejov, Humenné, Kežmarok, Poprad, Sabinov, Stará Ľubovňa



Všetky zúčastnené školy v regióne zoradené podľa priemernej úspešnosti žiakov v teste z MAT