

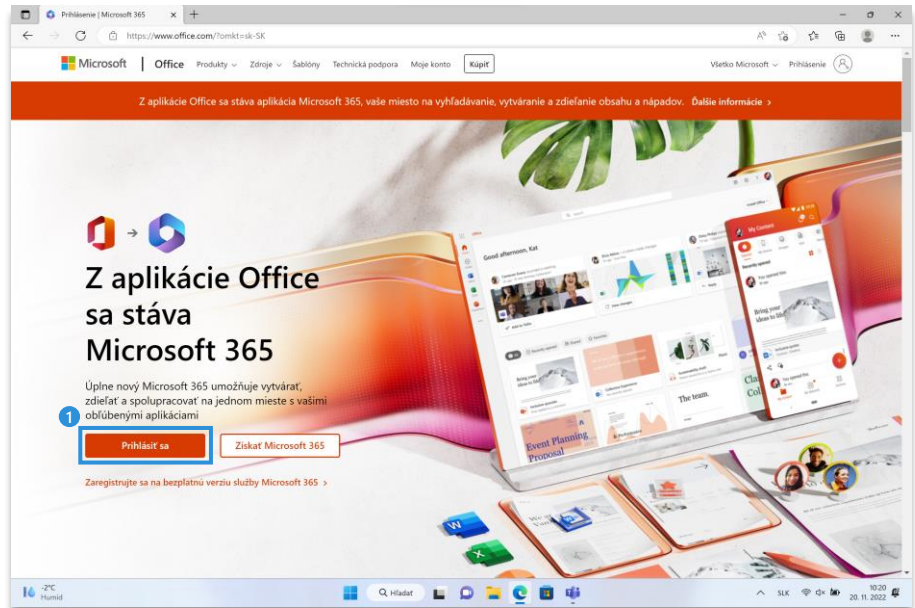


Stiahnite si a nainštalujte aplikácie Office

Návod pre používateľov so zakúpenými licenciami Microsoft 365 A3 alebo Office 365 A3 a vyššie

Krok 1: Prihlásenie sa do webového prostredia Microsoft 365

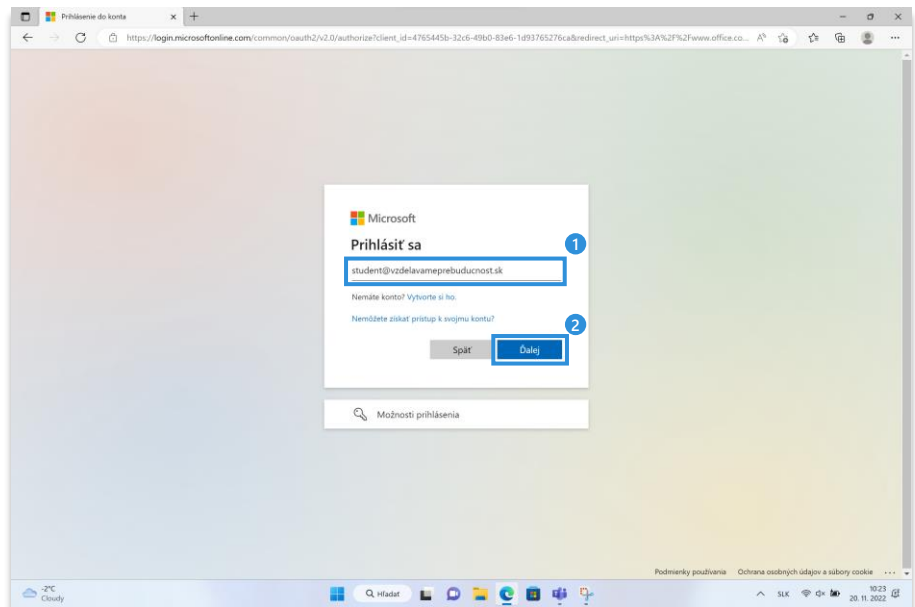
Na svojom zariadení (stolný počítač, notebook) si otvorte stránku www.office.com a kliknite na tlačidlo „Prihlásiť sa“.



Krok 2: Zadanie školských prihlasovacích údajov

Do prihlasovacieho okna konta Microsoft zadajte svoje školské prihlasovacie údaje v tvare **[login]@[doména školy]** a v ďalšom kroku zadajte svoje heslo k účtu.

Váš login – prihlasovacie meno by ste mali dostať od školy, ktorú navštevujete.

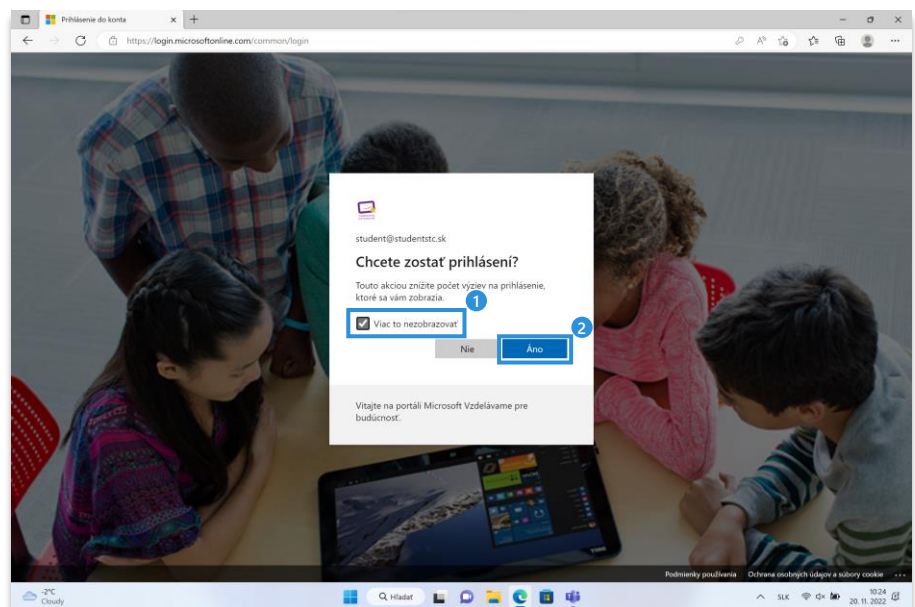


Krok 3: Zapamätanie prihlásenia vo webovom prehliadači

Na výzvu „Chcete zostať prihlásení?“ označte výber s voľbou „Viac to nezobrazovať“ a potvrdíte kliknutím na tlačidlo „Áno“.

Vďaka tomuto nastaveniu sa Vám bude prehliadač automaticky prihlasovať do webových aplikácií Microsoft 365 s Vašou školskou adresou pre jednoduchší prístup k účtu.

Toto nastavenie neodporúčame na zdieľaných počítačoch.



Webové rozhranie Microsoft 365

Po úspešnom prihlásení ste získali prístup k webovým aplikáciám balíka Office v prehliadači a takisto prístup k svojim súborom na cloudovom úložisku OneDrive. Odkazy na webové aplikácie nájdete v navigačnej lište na ľavej strane.

Ak sa o aplikáciách chcete dozvedieť viac, navštívte www.support.microsoft.com/sk-sk/microsoft-365

Krok 4: Stiahnutie desktopových aplikácií balíka Office

Kliknite na tlačidlo „Inštalovať aplikácie“ a vyberte možnosť „Aplikácie Microsoft 365“. Do počítača sa následne stiahne inštalateľný súbor.

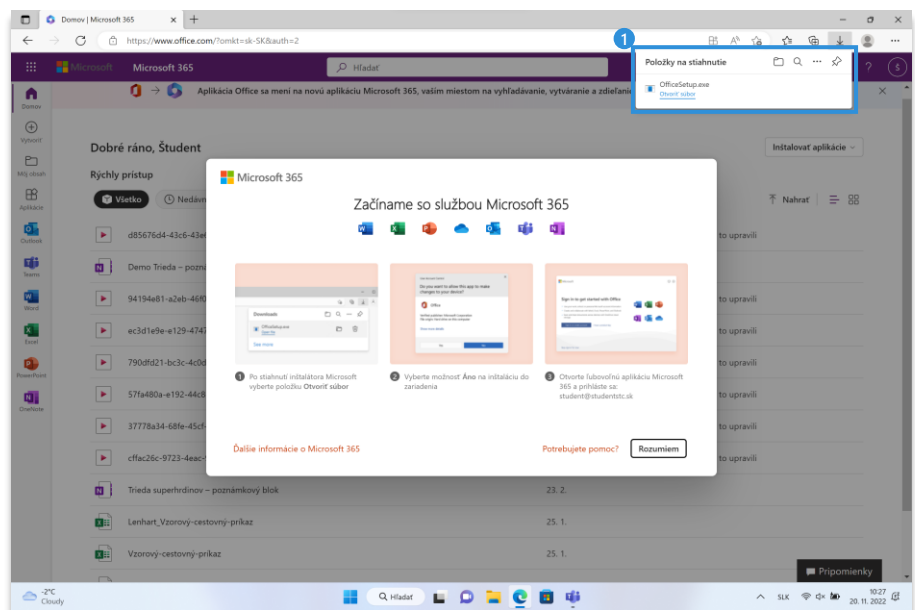
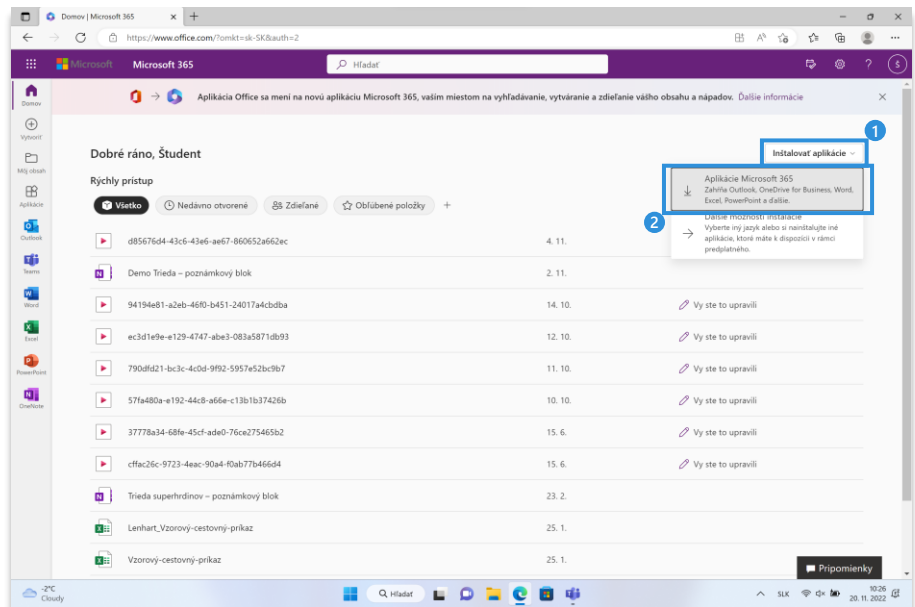
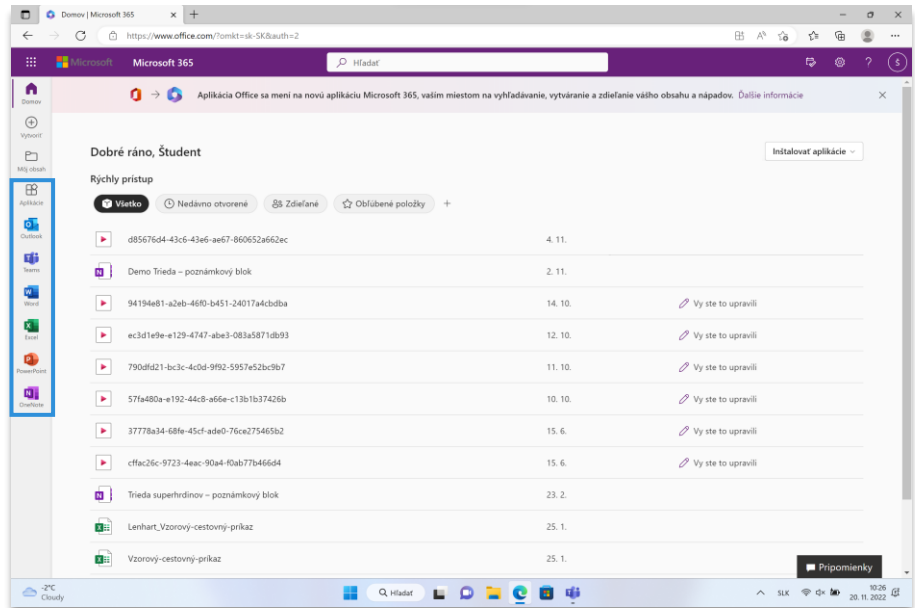
Desktopové aplikácie sú klasické nainštalované verzie aplikácií balíka Office.

Krok 5: Spustenie inštalácie aplikácií

Pozor: Pred spustením inštalácie je potrebné odinštalovať predošlé verzie Office balíka, pokiaľ sú v počítači nainštalované.

Spustíte inštaláciu kliknutím na „Otvoriť súbor“.

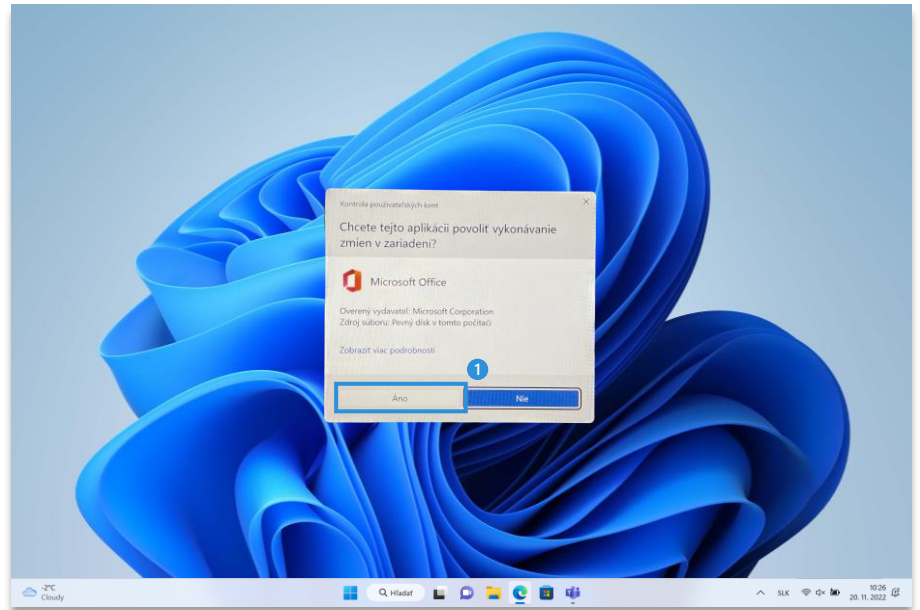
Poznámka: Pokiaľ prehliadač nezobrazuje výzvu na otvorenie súboru, inštalateľný súbor nájdete v Prieskumníku v priečinku Stiahnuté súbory



Krok 6: Povolit vykonávanie zmien v počítači

Po spustení sprievodcu inštaláciou Office 365 je potrebné povoliť inštaláčnemu programu vykonávanie zmien v počítači. Možnosť potvrdíte kliknutím na „Áno“.

Poznámka: Na niektorých počítačoch môže byť potrebné zadať heslo správcu počítača.

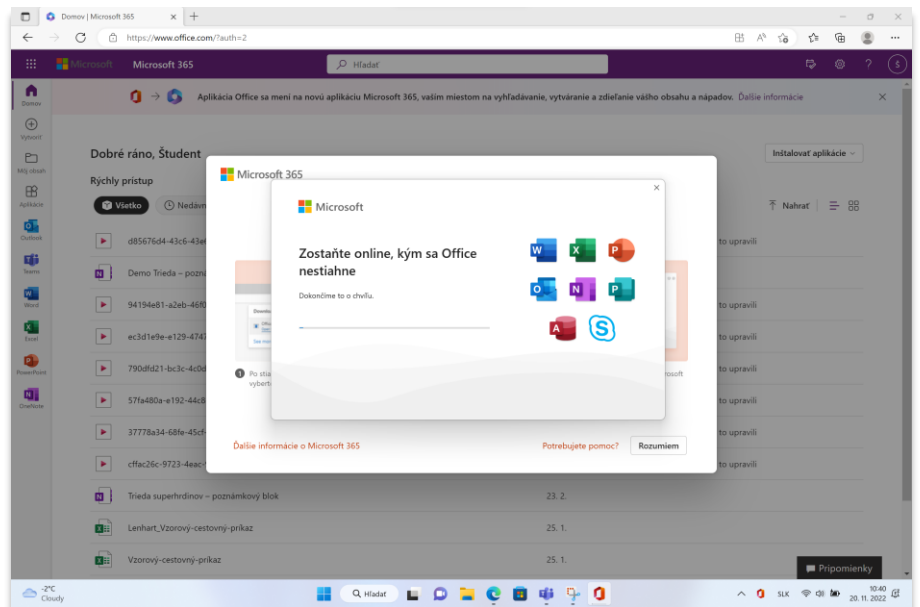


Krok 7: Stiahnutie dodatočných súborov a inštalácia

Inštaláčny program automaticky stiahne všetky potrebné súbory a začne s inštaláciou aplikácií.

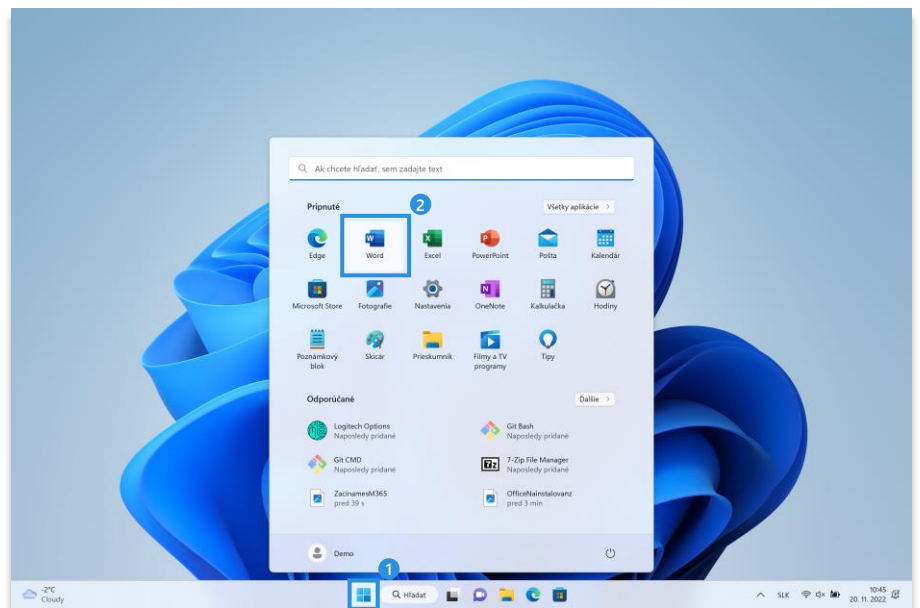
Čas potrebný na inštaláciu závisí od rýchlosti internetového pripojenia. Po dokončení inštalácie sa zobrazí notifikácia o dokončenej inštalácii. Nájdete ju v lište s oznámeniami.

Po dokončení inštalácie môžete sprievodcu ukončiť kliknutím na tlačidlo „Zavrieť“.



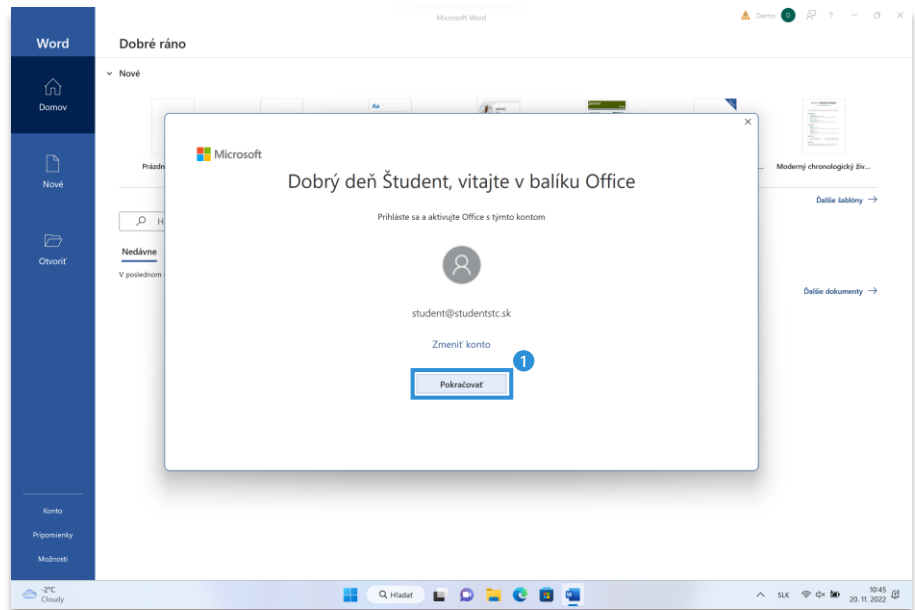
Krok 8: Prvé spustenie Office

Nájdite a spustíte aplikáciu Word. Môžete to urobiť napríklad pomocou vyhľadávania alebo cez ponuku Štart.



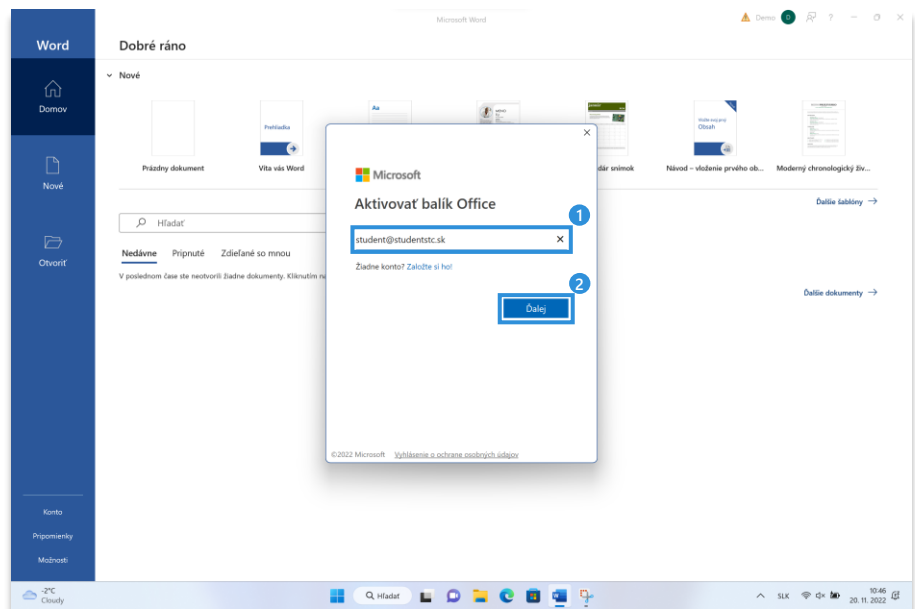
Krok 9: Aktivácia balíka Office

Po spustení programu Word sa zobrazí uvítacie okno pre aktiváciu Office pomocou školského konta. Kliknite na tlačidlo „Pokračovať“.



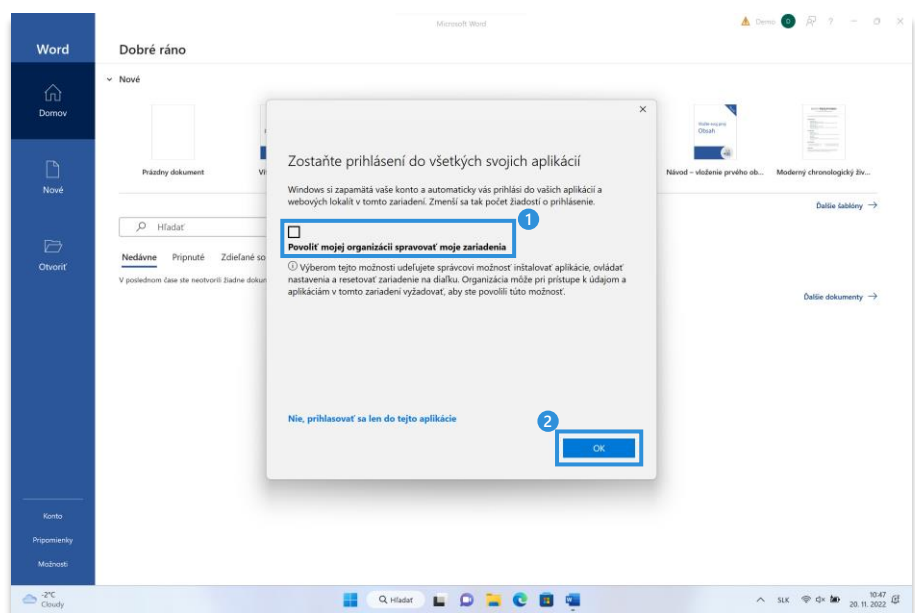
Krok 10: Zadanie školského konta

V prihlasovacom okne vyplňte svoje školské údaje na prihlásenie. Použite rovnaký email a heslo ako v kroku 2.



Krok 11: Pridanie zariadenia do organizácie

Označte voľbu „Povoliť mojej organizácii spravovať moje zariadenia“ a výber potvrdte tlačidlom „OK“. Vďaka tomu sa automaticky prihlásite do všetkých aplikácií Office nainštalovaných v počítači.



Krok 12: Zvolenie predvoleného typu súborov

Po aktivovaní licencie sa zobrazí výzva na súhlas s licenčnou zmluvou. Okno potvrdíte kliknutím na tlačidlo „Prijat“

Okno o súkromí potvrdíte tlačidlom „Zavrieť“

V poslednom kroku treba zvoliť predvolený typ súborov. Vyberte „Formáty Office Open XML“ a výber potvrdíte kliknutím na tlačidlo „OK“

Hotovo

Úspešne ste si nainštalovali desktopové aplikácie balíka Office :)

